

Report výroby BPS ELGA s.r.o.

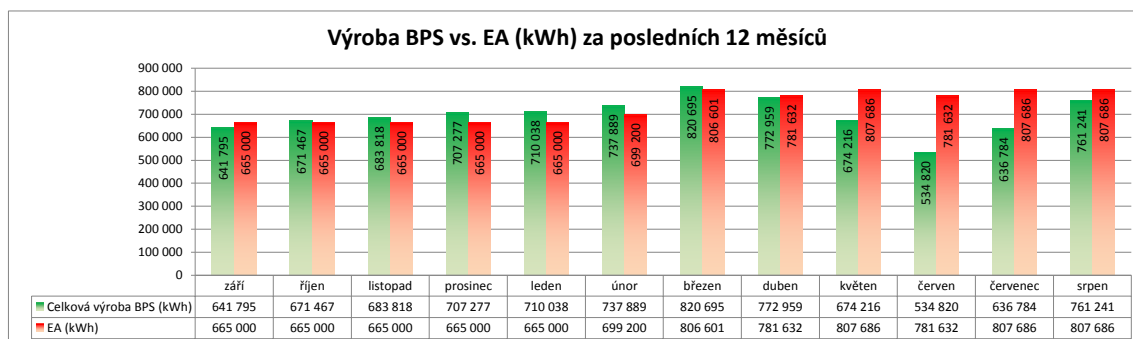
8 /2012

Základní parametry BPS

Investor	ELGA s.r.o.
Lokalita	Pěčín, Trhové Sviny
Zeměpisná poloha	48°49'21.988"N, 14°40'26.249"E
Instalovaný výkon	1 180,000 kWp
Pořizovací náklady	130 000 000 Kč
Uvedení do provozu	28.4.2011
Zelený bonus	3,07 Kč/kWh
Výkupní cena	1,27 Kč/kWh
Příspěvek KVET	45,00 Kč/MWh



Výroba BPS vs. EA (kWh) za posledních 12 měsíců



Ekonomické ukazatele BPS ELGA s.r.o.

Přehled ekonomiky - roční

Předpokládané výnosy pro rok 2012 dle energetického auditu	27 995 653,64 Kč
Skutečné výnosy za rok 2012	23 547 705,88 Kč
Plnění plánu ročních výnosů	84,11 %
Progresivní plnění plánu ročních výnosů	86,55 %
Tržby za předchozí období od spuštění BPS	19 899 086,51 Kč
Tržby celkem od spuštění BPS	43 446 792,39 Kč
Prostá návratnost investice za rok 2012	18,11 %
Celková prostá návratnost investice od spuštění BPS	33,42 %
Zbývající tržby k pokrytí pořiz. nákladů	86 553 207,61 Kč

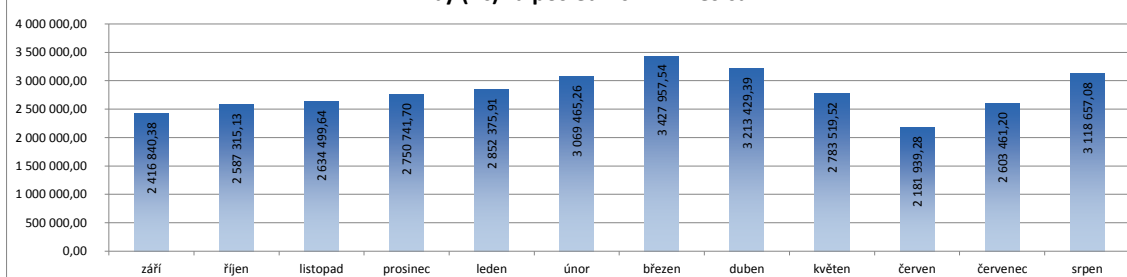
Fakturace EON v aktuálním měsíci

Fakturace ZB za dodávku DS	1 979 222,86 Kč
Fakturace ZB za OVS	287 443,01 Kč
Fakturace za dodávku DS	818 766,46 Kč
Fakturace za KVET	33 224,74 Kč
Fakturace celkem	3 118 657,08 Kč

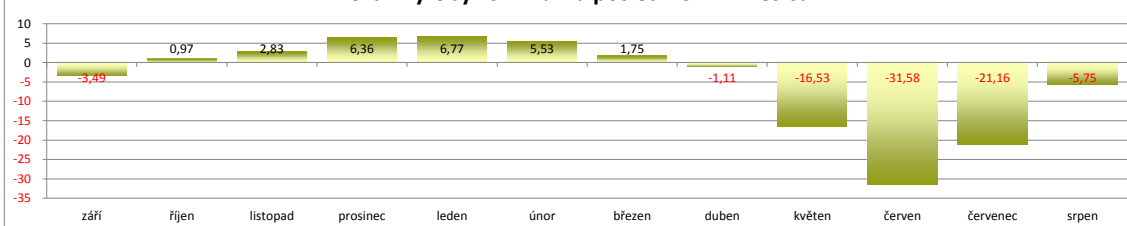
Fakturace NWT Biotechnologie

Fakturace za elektřinu	136,48 Kč
Fakturace za teplo	1 010,00 Kč
Fakturace celkem	1 146,48 Kč

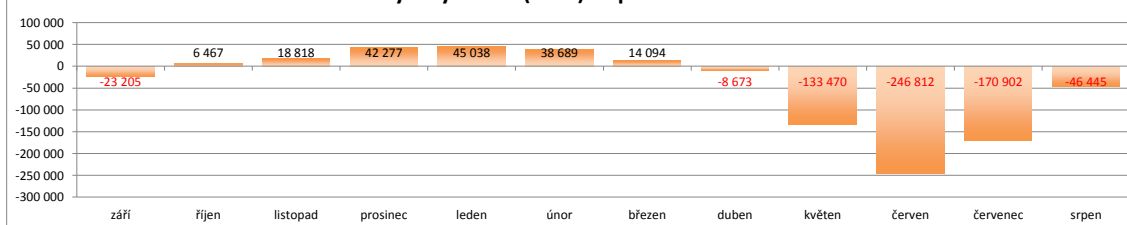
Tržby (Kč) za posledních 12 měsíců



Rozdíl výroby vs. EA % za posledních 12 měsíců



Rozdíl výroby vs. EA (kWh) za posledních 12 měsíců



Technické ukazatele BPS ELGA s.r.o.

Přehled výroby

Předpokládaná roční výroba dle energetického auditu

9 336 846,40 kWh

Skutečná výroba za rok 2012

5 648 642,00 kWh

Plnění plánu celkové roční výroby

60,50 %

Progresivní plnění plánované výroby

91,74 %

Skutečná roční výroba na instalovaný 1 kWp

4 947,11 kWh/kWp

Plánovaná roční výroba na instalovaný 1 kWp

7 912,58 kWh/kWp/rok

Doba provozu KGJ za rok 2012

5 630,80 mth

Provoz KGJ (v motohodinách)

715,80 mth

Provoz KGJ (v Kč)

167 306 Kč

Spotřeba oleje (v litrech)

0 l

Spotřeba oleje (v Kč)

0 Kč

Účinnost BPS (celková teoretická výroba vs. skutečnost)

86,71 %

TVS vs. celková výroba KGJ

3,01 %

Výroba KGJ (akt. měsíc)

761 241,00 kWh

Výroba KGJ (akt. rok)

5 648 642,00 kWh

TVS (akt. měsíc)

22 913,35 kWh

TVS (akt. rok)

202 634,68 kWh

OVS (akt. měsíc)

93 629,65 kWh

OVS (akt. rok)

496 013,32 kWh

Dodávka do DS (akt. měsíc)

644 698,00 kWh

Dodávka do DS (akt. rok)

4 949 994,00 kWh

	t	Kč
Spotřeba kukuřice	1 663,150	1 457 159
Spotřeba lanolinu	45,220	22 610
Spotřeba baget	63,840	82 992
Spotřeba pečiva	21,680	49 864
Spotřeba biochemie	0,50875	32 721
Spotřeba syrovátka	118,860	2448,516
Spotřeba senáže	0,000	0

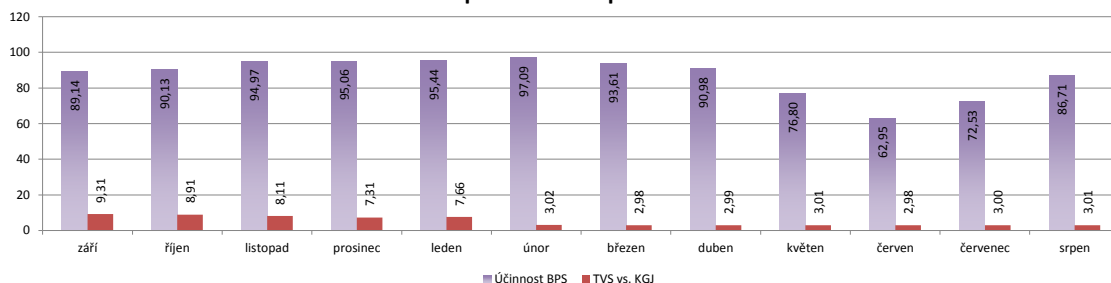
Celkové náklady na provoz KGJ

167 306 Kč

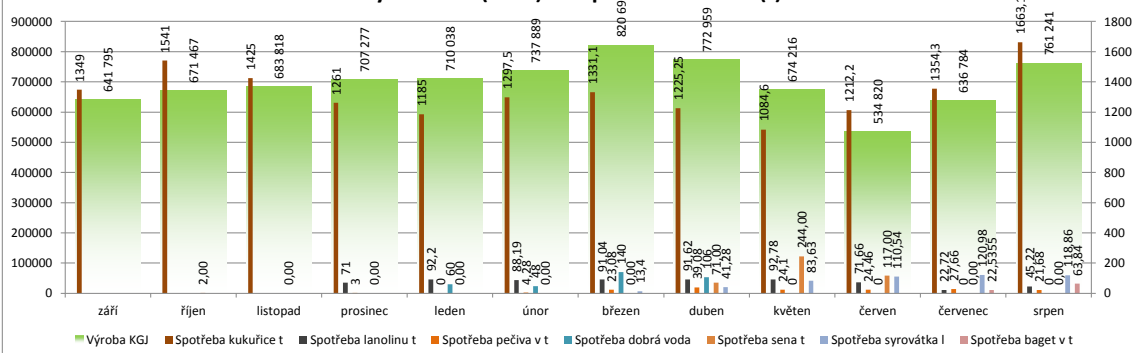
Celkové náklady na spotřebu surovin

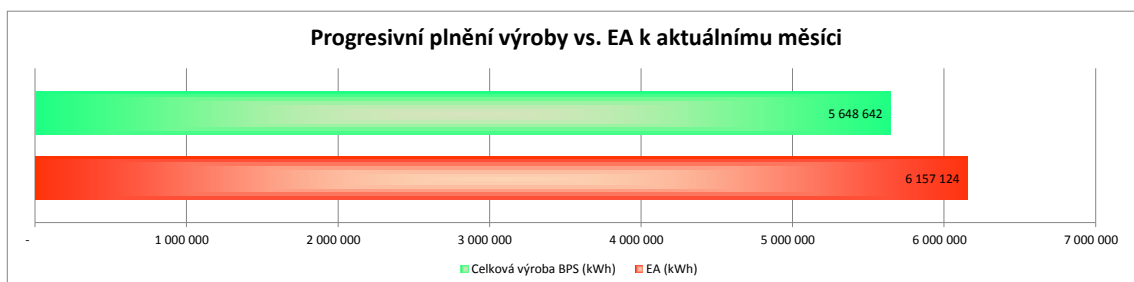
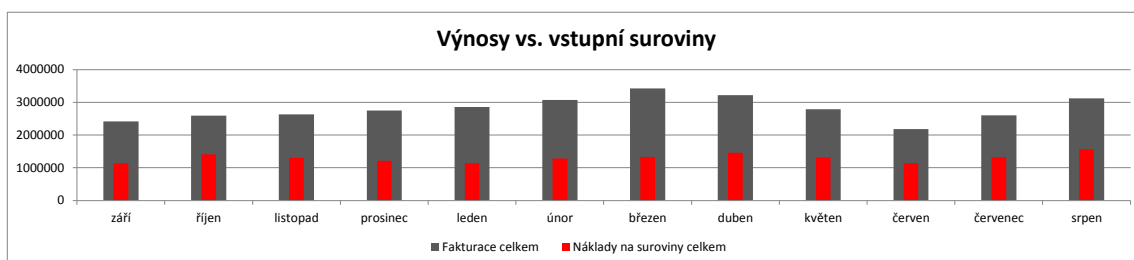
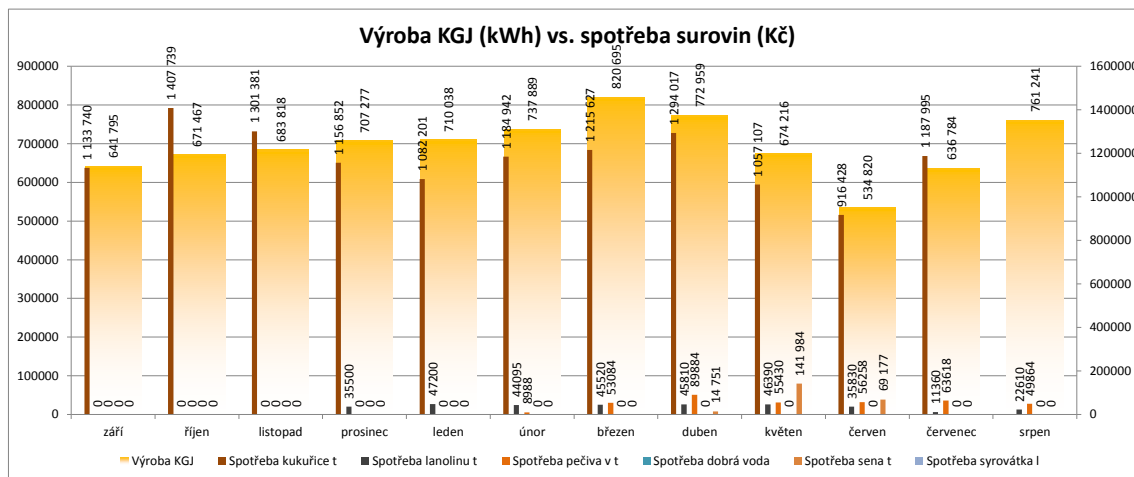
1 564 803 Kč

Účinnost BPS a poměr TVS za posledních 12 měsíců



Výroba KGJ (kWh) vs. spotřeba surovin (t)





Přehled řešených incidentů

Incident	Datum registrace	Datum vyřešení	Způsob vyřešení
Požadavek na opravu šoupátka u regulátoru tlaku (kompresoru ELMAG Meister 700/10/200D)	12.7.2012		Několikrát byl informován NAHTEC o závadě, v tuto chvíli máme čekat na řešení opravy od jejich dodavatele. Obluha dočasně musí čistit filtr aby nedošlo k ucpání.
Únik plynu z FM3	23.8.2012	3.9.2012	Vysoká koncentrace úniku plynu (88% DMV) zjištěna u přetlakové klapky na krycí folii. Okamžitě provizorní zamezení úniku plynu na max. 5%. Baur Folien provedl odkrytí krycí folie, kontrolu černé folie, odstranění nakondenzované vody. Důvod přítomnosti kondenzátu ani úniku plynu nebyl schopen technik vysvětlit. V současnosti je koncentrace plynu < 1% DMV. Detekce plynu probíhá 3x denně. Není vyloučen opětovný únik plynu a reklamace opravy u Baur Folien.
Oprava lžice nakladače Merlo	9.8.2012	9.8.2012	Vyvaření ocelového okraje, osazení ručně vyměnitelného břítu.

BPS - Bioplynová stanice; KGJ - Kogenerační jednotka; TVS - Technologická vlastní spotřeba, OVS - Ostatní vlastní spotřeba; DS - Distribuční soustava; KVET - Kombinovaná výroba elektřina a tepla